

# ÉCREMEUR DE SURFACE

## Notice de pose



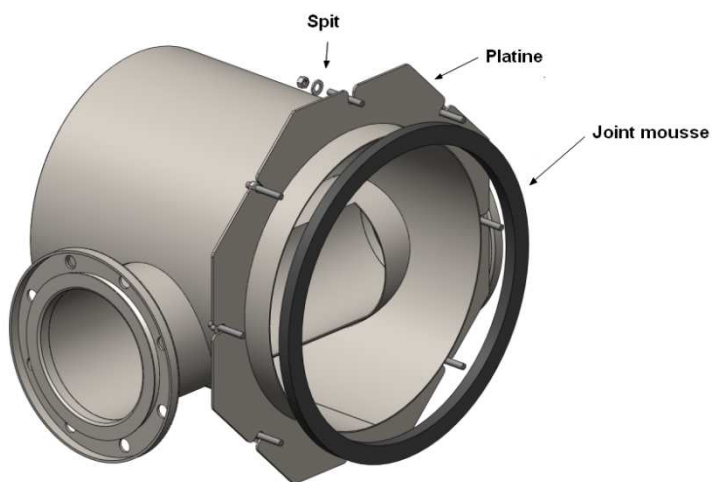
### PREAMBULE:

L'installation d'un écremeur de surface doit être réalisée par un personnel qualifié. Il doit être manipulé avec soin et par grutage.

### INSTALLATION :

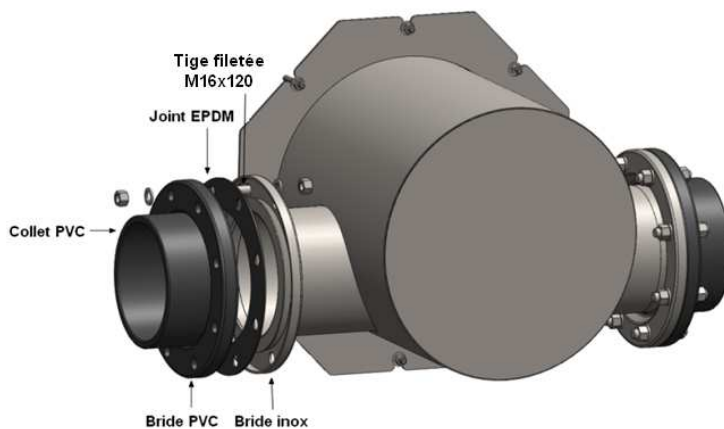
- **Installation de l'écremeur**

#### A) Fixation du manchon



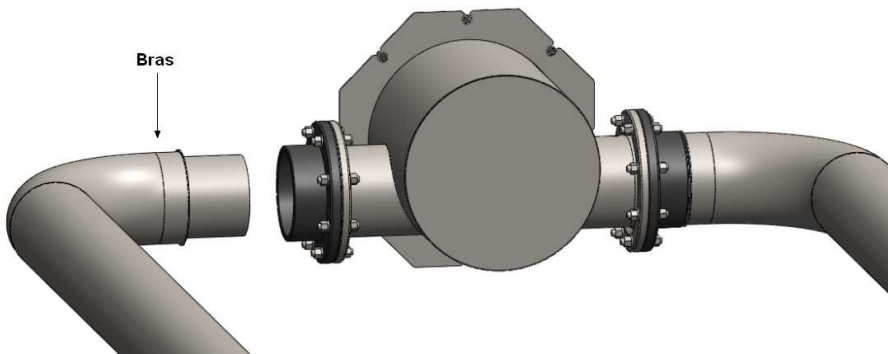
- *Coller le joint mousse sur la platine*
- *Spiter le manchon de raccord*

#### B) Raccordement des brides



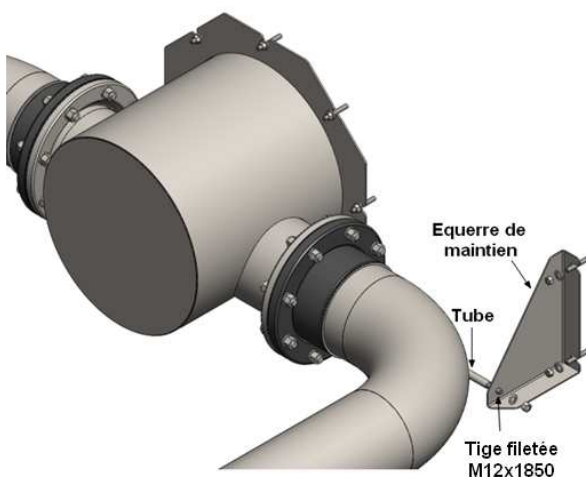
- *Assembler la bride PVC et le collet PVC*
- *Insérer le joint EPDM entre les brides*
- *Visser les deux brides*

### C) Montage des bras



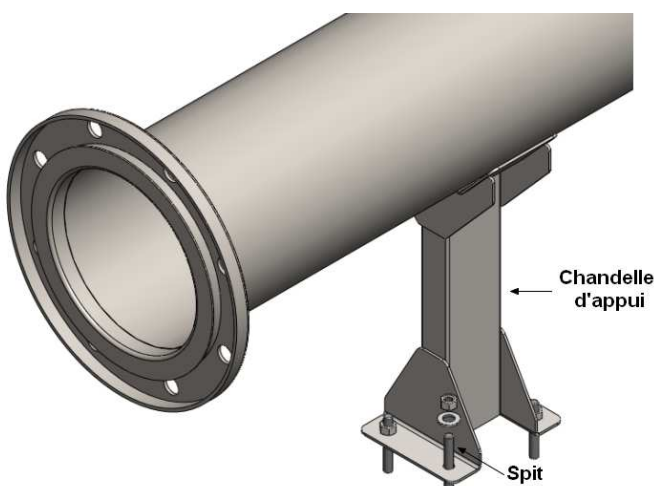
- Emboîter les bras dans les collets

### D) Installation des équerres



- Insérer la tige filetée dans le tube des bras
- Mettre en position les deux équerres
- Serrer la tige filetée
- Spiter les équerres sur le mur d'appui

### E) Pose des chandelles d'appui



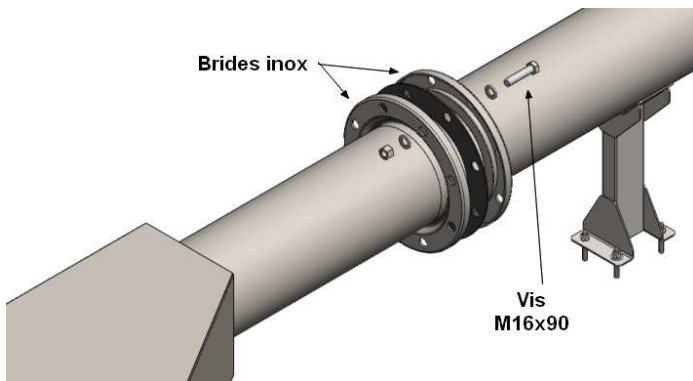
- Positionner les deux chandelles d'appui à environ 500 mm de l'extrémité des bras
- Spiter les chandelles d'appui au sol

# ÉCREMEUR DE SURFACE

## Notice de pose



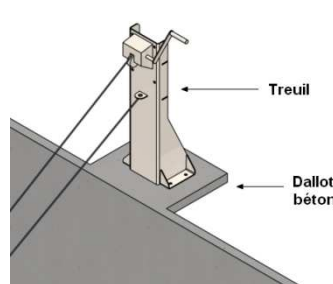
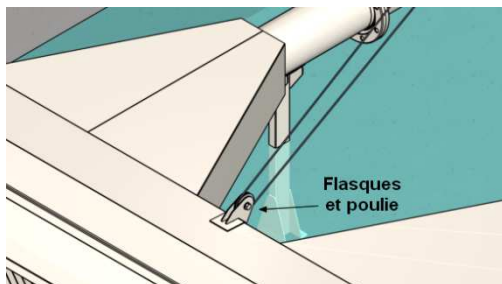
### F) Fixation de la tête de l'écrémeur



➤ Insérer le joint EPDM entre les brides

➤ Visser les deux brides

#### • Installation du treuil



➤ Le treuil doit être spité sur un dallot béton de dimensions minimales 600x600x300

➤ Relier le câble du treuil à la poulie présente sur la tête de l'écrémeur

### MISE EN SERVICE :



Avant d'être fonctionnel, l'écrémeur doit être taré. Cette opération est réalisée en remplissant le flotteur d'eau.

**Le tarage doit être impérativement réalisé à la hauteur d'eau maximale (NPHE).**



Un rond rouge sert de témoin pour le tarage. Dévisser le bouchon se trouvant sur le dessus du flotteur puis remplir d'eau jusqu'à l'immersion totale du rond rouge.

Si la quantité d'eau est trop élevée, relever l'écrémeur à l'aide du treuil, dévisser le bouchon se trouvant sous l'écrémeur et le revisser lorsque vous avez évacué assez d'eau.