

**DEVERSOIR D'ORAGE
avec Vanne Murale Inox
type DV.O-VMI**

DEVERSOIR d'ORAGE
avec **VANNE MURALE INOX**
TYPE DV.O-VMI



DEFINITION :

Le déversoir d'orage type **DV.O-VMI** permet de maîtriser le débit vers un ouvrage de traitement et de dériver une partie des effluents en cas d'orage. La maîtrise du débit de fuite est réalisée par la mise en œuvre d'un seuil de surverse calculé en fonction du débit de pointe. Ce calcul permettra de définir une section de passage au niveau de la sortie vers le traitement. Le but de ce déversoir est d'assurer un débit de fuite sans modifier l'hydraulique du réseau.

La présence d'une vanne murale permet l'isolement de la canalisation de sortie. Lorsque la vanne est fermée, la totalité du flux sera dérivée.

Le déversoir d'orage comprend :

- un ouvrage de dérivation,
- un canal ou collecteur de décharge conduisant l'eau déversée à un émissaire naturel ou un bassin de stockage.

APPLICATIONS :

- Réseau unitaire
- Réseau d'eaux pluviales

CONSTRUCTION :

Le déversoir est construit en acier S 235 JR avec un revêtement intérieur – extérieur par peinture époxy polyamide sur tôle grenillée. L'ouvrage présente une résistance à la corrosion de 1000h au test au brouillard salin.



DIMENSIONS :

Longueur		mm
Largeur		mm
Hauteur		mm
DN1 (entrée)		mm
DN2 (sortie QN)		mm
DN3 (sortieQ10)		mm

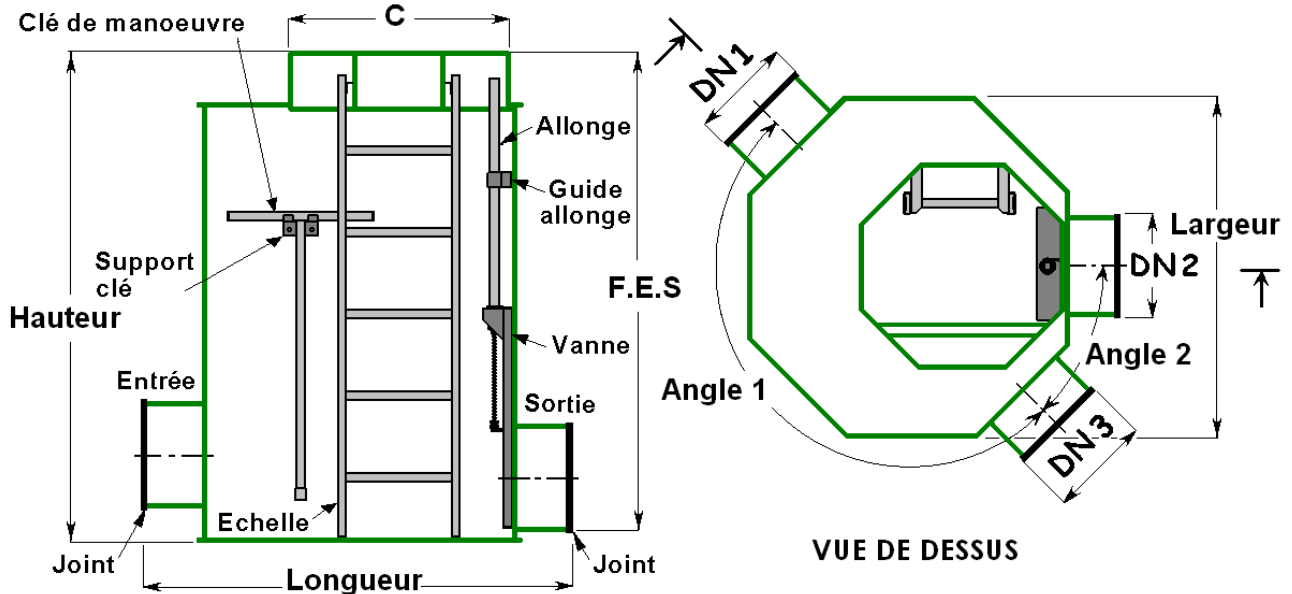
Angle 1		degrés
Angle 2		degrés
C : Diamètre puits de visite		mm
F.E.S : Fil d ' Eau Sortie		mm
Poids		kg

DEVERSOIR d'ORAGE
avec **VANNE MURALE INOX**
TYPE DV.O-VMI



CONCEPTION :

L'ouvrage est en forme de virole octogonale sur fond plat.



Le déversoir est équipé d'anneaux de levage, d'un accès de 900mm de section, d'une échelle en aluminium, de joints d'entrée et de sortie en PEHD et d'une Vanne Murale en Inox 304L (cf. fiche technique VMI), d'une allonge, d'une clé de manoeuvre et d'un support clé.

Le déversoir est dimensionné selon la formule suivante :

$$Q = \mu \times l \times h \times \sqrt{2 \times g \times h}$$

Avec Q : débit (m³/s)

μ : coefficient de débit

l : longueur du seuil (m)

h : hauteur de la lame d'eau

Les DN des canalisations ainsi que les angles entre ces dernières sont déterminés en fonction du Cahier des Charges Techniques Particulières (CCTP). En l'absence de spécifications dans le C.C.T.P., ces éléments seront déterminés par le bureau d'études en fonction de l'hydraulique du déversoir d'orage.

Note : nous préconisons un angle de 180° entre la canalisation d'entrée (DN1) et celle de surverse (DN3) et un angle de 90° entre la canalisation de sortie (DN2) et les deux autres (DN1 et DN3).

La vanne est étanche dans le sens d'écoulement à une tolérance de 0,02 l/s par mètre linéaire de joint.

OPTIONS :

- Construction en acier inoxydable 304L
- Dégrillage
- Cloison siphonide
- Seuil de surverse réglable en hauteur
- Système d'ancrage en cas de présence de nappe phréatique
- Protection cathodique interne et/ou externe

INSTALLATION ET ENTRETIEN :

Le déversoir est livré prêt à poser offrant aux utilisateurs la simplicité de pose sur réseau d'assainissement. La pose du déversoir doit se faire dans les règles de l'art. Une dalle de répartition peut être mise en place suivant son implantation. Les rehausses béton de mise à niveau doivent également être posées sur un anneau en béton (nous consulter suivant le cas).