



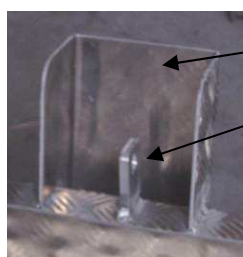
### APPLICATIONS :

Les capots sont utilisés pour la condamnation des différents regards afin de pouvoir en contrôler l'accès.

### CONSTRUCTION :

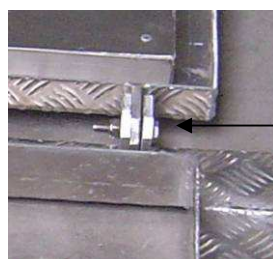
Les capots sont principalement construits en aluminium.

### CONCEPTION :



SYSTEME DE PROTECTION DU CADENAS

PATTES A CADENAS



CHARNIERE

BATI



Le capot est composé de :

- Un bâti composé d'une tôle à damier pliée
- Un couvercle en tôle pliée
- Deux pattes à cadenas en tôle plate
- Un système de protection du cadenas par un boîtier en tôle à damier pliée
- Un système de maintien en position ouverte (à 90°) composé d'un plat et d'une cornière

En conception standard, l'ouverture est réalisée par une charnière composée d'une tôle plate.

Selon la dimension du capot, celui-ci peut être conçu avec un ou deux événements.

### OPTIONS :

- Isolation du couvercle
- Système antichute (grille articulée)
- Une ouverture coulissante par roulettes en nylon montées sur un rail
- Compas à gaz (vérins à gaz en acier inoxydable)

### INSTALLATION:

Les capots doivent être spités sur des parois en béton (diamètre de perçage : 10 mm).