

# REGULATEUR de LAME MOBILE TYPE R.L.M FLOTTEUR (DROIT ou GAUCHE)



N° Doc:RLM.A

## DEFINITION :

Le débit d'eau est fonction de

- La section de l'orifice
- La hauteur de charge

Pour réguler le débit il est donc nécessaire de réduire le passage de l'orifice en fonction de la hauteur d'eau.

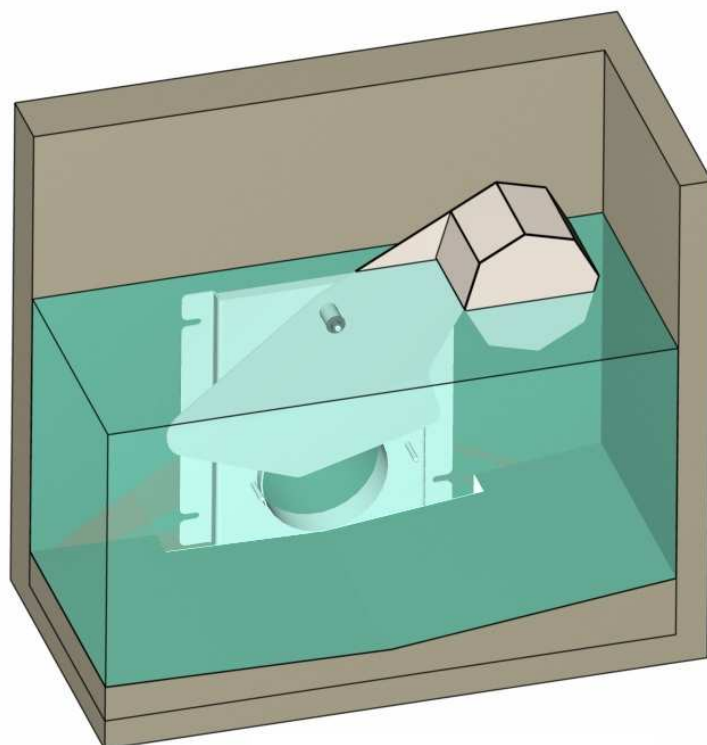
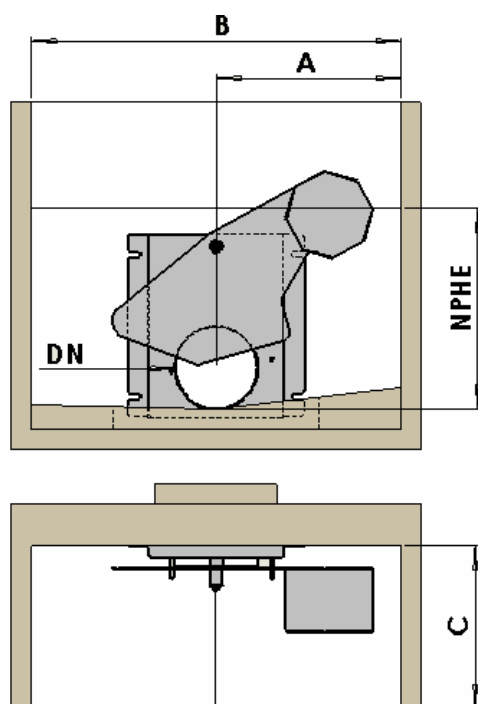
## FONCTIONNEMENT :

Un flotteur accompagne en fil d'eau la hauteur de charge et entraîne la fermeture ou l'ouverture de la section de passage, régulant ainsi le débit.

## CONSTRUCTION :

Entièrement acier inox 304 avec glissières en ERTALON montées sur rail inox. Ne nécessite aucun graissage ni entretien particulier.

## IMPLANTATION :



## Mise en place :

Sur paroi plane, regard avec béton dosé à 300 kg.  
Diamètre de perçage : 8 mm

## LE PLUS DE MSE :

Fourniture à la livraison :  
Chevilles inox, 1 cartouche de joint silicone et clé de serrage.



## TABLEAU DIMENSIONNEL RLM :

Type	Débit	Racc	A mini	B mini	C mini	NPHE*
RLM 01	5 à 35 l/s	DN 200	380	710	350	
RLM 02	36 à 100 l/s	DN 300	600	1150	400	

NPHE\* : Niveau des plus hautes eaux